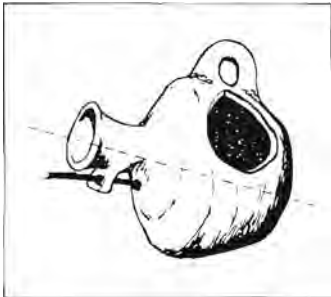


Die beskrywing van die reisiger Backhouse lui dat die hutte van die Sotho "... were formed like sections of sparrow-pots, and were built of sticks and reeds, and plastered with mud". Dié illustrasie is deur die Franse sendeling, Casalis. Beide beskrywings dateer uit die tydperk na 1833.



'n Toevallige beskrywing van 'n eenvoudige voorwerp, het in hierdie geval vir ons waardevolle gegewens ontsluit oor die vorm van die Sotho-hut wat byna twee eeue gelede in ons omgewing in gebruik was



Die sogenaamde "spreeupot". Hierdie skets het die beskrywings van hutte uit die 19de eeu verklaar. Die stippellyn dui die denkbeeldige deursnee aan.

(Banie Penshorn, Bokmakierie 1982: 34-47)



1986—JAAR VAN GESTREMDE PERSONE

"Even the blind can see and feel, it was wonderful."

Die woorde hierbo getuig van die aangename oggend wat 'n groepie blinde persone in die Museum deurgebring het.

Die Kindermuseum is vir dié geleentheid oopgestel en die persone kon die artikels wat daar op uitstalling is, self hanteer. Sodoende kon hulle, deur die uitgestalde items te betas, kennis maak met roofdiere, bokke, voëls en reptiele.



Drie groepe blinde swart kinders wat ook die Museum besoek het, se vreugde was groot om op hierdie manier vir die eerste maal met wilde diere kennis te maak.