

Nuwe Aanwinste



GESKIEDENIS:

Sewe waardevolle historiese voorwerpe is onlangs vanaf die Vrystaatse Argiefbewaarplek na die Nasionale Museum oorgeplaas, naamlik 'n stel Republiekkinse mate (boesel, gelling en half-gelling) van die Oranje-Vrystaat, 'n swaard wat na alle waarskynlikheid aan President Brand behoort het en drie ampskettings uit die tyd van die Oranjerivier Kolonie. Die een hiervan wat gebruik is deur die "Seargeant-at-Arms" is afgebeeld op die meegaande foto. Die ander twee wat deur die bodes van die Volksraad gebruik is verskil ietwat van hierdie een.

ETNOLOGIE:

Die volle mondering asook die kraleversierings wat 'n Xhosaman dra as hy gaan kuier, is onlangs deur mnr. en mev. L. L. van Schalkwyk, van Hamburg, Port Elizabeth, aan die Museum geskenk. Die kralewerk daarop is besonder treffend aangesien elke stuk 'n bepaalde liefdesboodskap dra en eintlik prestige-items is. Die tabaksak — wat van die volledige vel van 'n boerbok gemaak is — en die kunstig-versierde kombors kon slegs deur iemand met wie die Xhosa op baie goeie voet verkeer, verkry word. Hierdie voorwerpe word tans in die voorportaal uitgestal.

Die Eiervreter

Die eiervreter is 'n merkwaardige groep slang wat behoort aan die sub-familie, Dasypeltinac. Van die vier spesies in Suider-Afrika word slegs die gewone eiervreter *Dasypeltis scabra* in die Vrystaat aangetref. Die gemiddelde lengte van hierdie nie-giftige slang is 762 mm (2½vt.).

Die eiervreter is hoogs-gespesialiseerd en lew uitsluitlik van voëleiers. 'n Aantal nekwerwels besit aan die onderkant skerpe, harde uitsteeksels wat tot in die slukderm steek. Nadat 'n eier ingesluk is, fungeer hierdie uitsteeksels as tande en word die eierdop daarmee stukkend gesaag.

Die eiervreter word dikwels verwar met die giftige nagadder *Causus rhombeatus* as gevolg van die ooreenstemmende velpatroon en aggressiewe houding waartydens skubbe teen mekaar geskuur word om 'n blaas-geluid te veroorsaak.

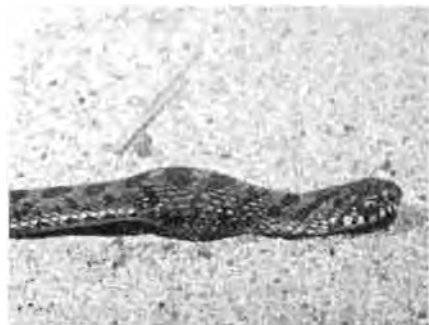
Dis egter maklik om tussen hierdie slangsoorte te onderskei. Die nagadder het 'n duidelike V-vormige merk op die kop terwyl die eiervreter 'n soortgelyke merk op die nek het.



1 Initiation of ingestion process.



2 Egg in position with the gular "teeth" being brought into action for breaking the shell.



3 The pierced egg has been crushed and partially emptied.



4 Ejection of the empty shell.

SOME RECENT

PUBLICATIONS

OF THE

NATIONAL MUSEUM

Memoirs

No. 5. Sampson, C. G. The Smithfield Industrial complex. Further field results. 1970. pp. 1-172.

No. 6. Sampson, C. G. The Stone Age Industries of the Orange River Scheme and Southern Africa. In press.

Researches

2 (10). van Heerden, J. W. A. A revised catalogue system for the Karroo fossil vertebrates in the National Museum. In press.

2 (10). van Heerden, J. W. A. Intraspecific variations and growth changes in the Cynodont reptile *Thrinaxodon liorhinus*. In press.

2 (10). Bonaparte, J. F. *Podeticosaurus levisseuri* van Hoepen, a probable Protosuchian. In press.

2 (10). Foell, G. Extinct Bovine on rock engraving. In press.