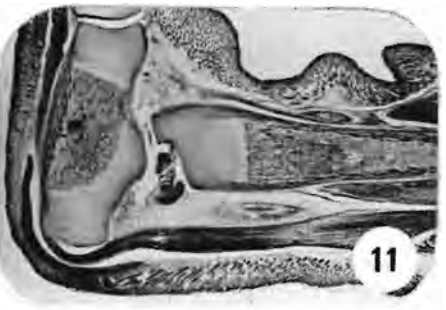
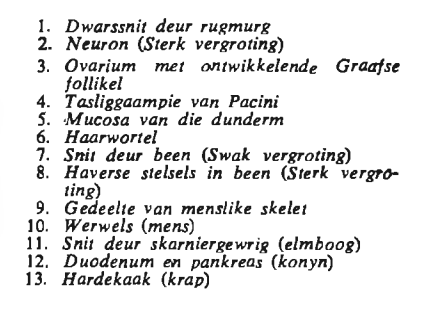
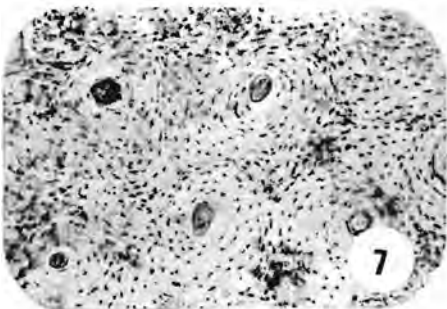
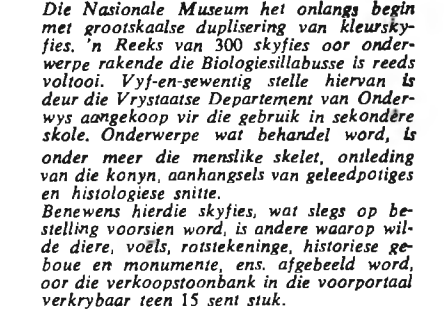


KLEURSKYFIES



Die Nasionale Museum het onlangs begin met grootskaalse duplisering van kleurskyfies. 'n Reeks van 300 skyfies oor onderwerpe rakende die Biologiesillabusse is reeds voltooi. Vyf-en-sewentig stelle hiervan is deur die Vrystaatse Departement van Onderwys aangekoop vir die gebruik in sekondêre skole. Onderwerpe wat behandel word, is onder meer die menslike skelet, ontleiding van die konyl, aanhangsels van geledpotiges en histologiese snitte. Benewens hierdie skyfies, wat slegs op bestelling voorsien word, is andere waarop wilde diere, voëls, rostekeninge, historiese geboue en monumente, ens. afgebeeld word, oor die verkoopstoombank in die voorportaal verkrybaar teen 15 sent stuk.

1. Dwarssnit deur rugmurg
2. Neuron (Sterk vergroting)
3. Ovarium met ontwikkelende Graafse follikel
4. Tasliggaampie van Pacini
5. Mucosa van die dunderm
6. Haarwortel
7. Snit deur been (Swak vergroting)
8. Haversse stelsels in been (Sterk vergroting)
9. Gedeelte van menslike skelet
10. Werwels (mens)
11. Snit deur skarniergewrig (elmoog)
12. Duodenum en pankreas (konyl)
13. Hardekaak (krap)